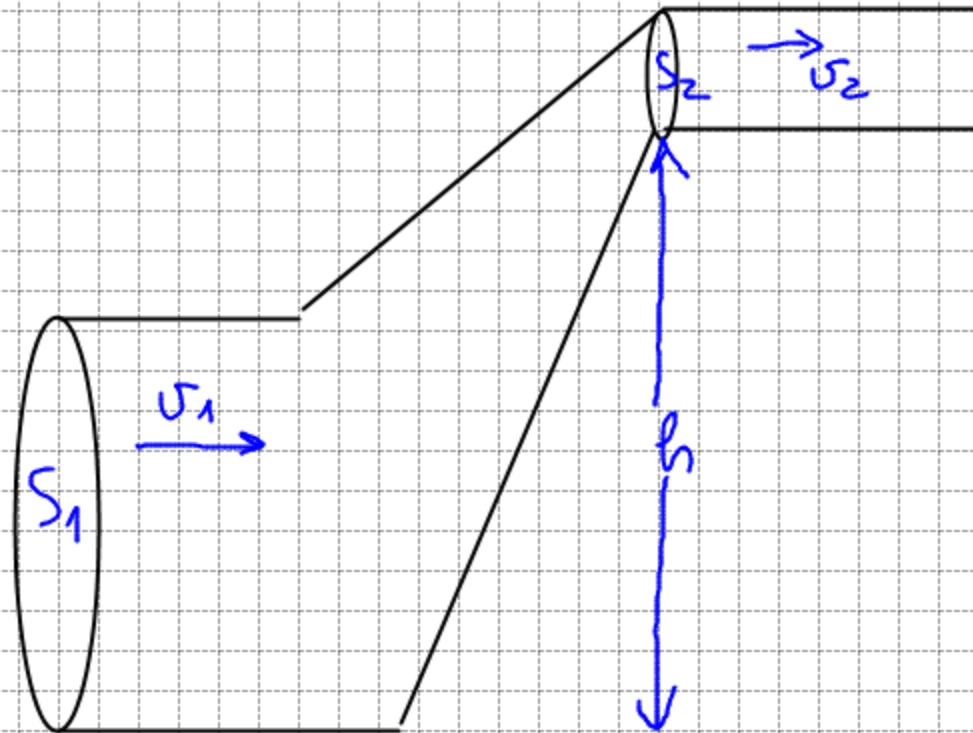


# BERNOULLI

1/1

$$P + \frac{1}{2} \rho v^2 = \text{costante}$$

nel caso in cui oltre alla "struttura" c'è un cambio di livello:



$$P + \frac{1}{2} \rho v^2 + \rho g h = \text{costante}$$

$$P = \frac{F}{S}$$

moltiplichiamo numeratore e denominatore per una lunghezza  $s$ .

$$P = \frac{F \cdot s}{S \cdot s}$$

$$P = \frac{L}{V}$$

$$P = \frac{E}{V}$$