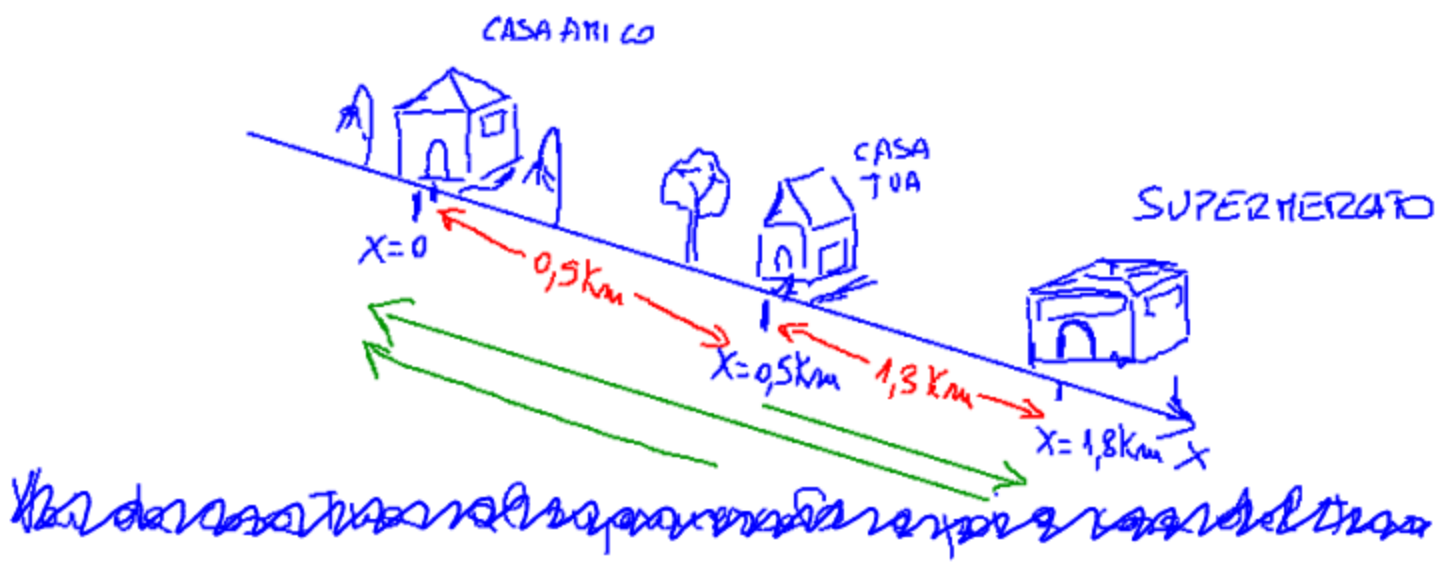


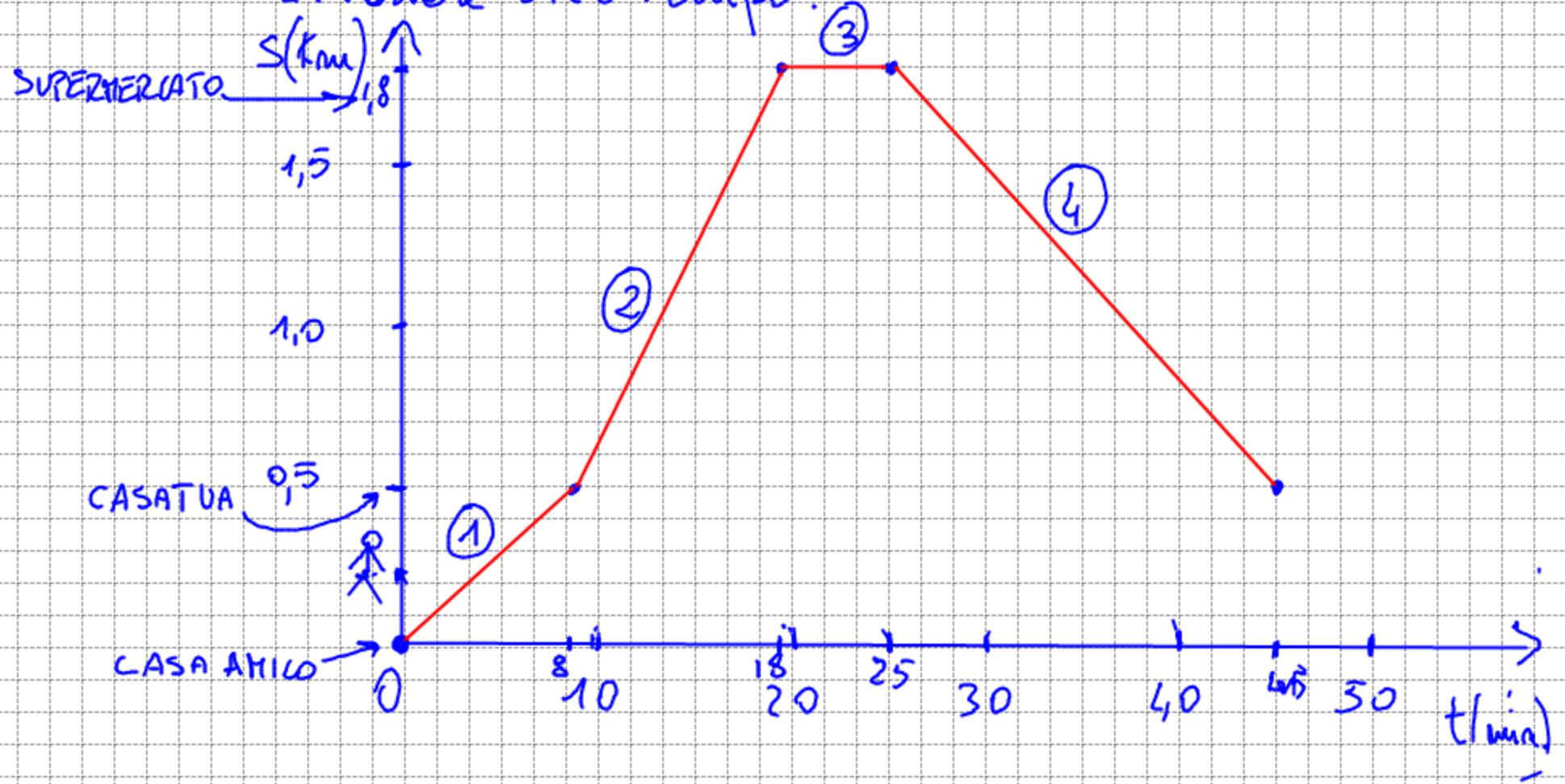
LEGGE ORARIA DEL MOTO

Per descrivere il moto di un corpo bisogna misurare gli spostamenti e i tempi, ovvero bisogna conoscere le posizioni successive e determinati istanti di tempo:



	t (min)	posizione (km)	
POSIZIONE CASA AMICO	0	0	①
PASSAGGIO CASA TUA	8	0,5	
ARRIVO SUPERMERCATO	18	1,8	②
PARTENZA SUPERMERCATO	25	1,8	③
RITORNO CASA TUA	45	0,5	④

Def: La legge oraria del moto è una funzione $s(t)$ che descrive la posizione di un punto materiale al variare del tempo.



$$v = \frac{\Delta s}{\Delta t} = \frac{s_f - s_i}{t_f - t_i}$$

$$v_1 = \dots$$

$$v_2 = \dots$$

$$v_3 = \dots$$

$$v_4 = \dots$$